

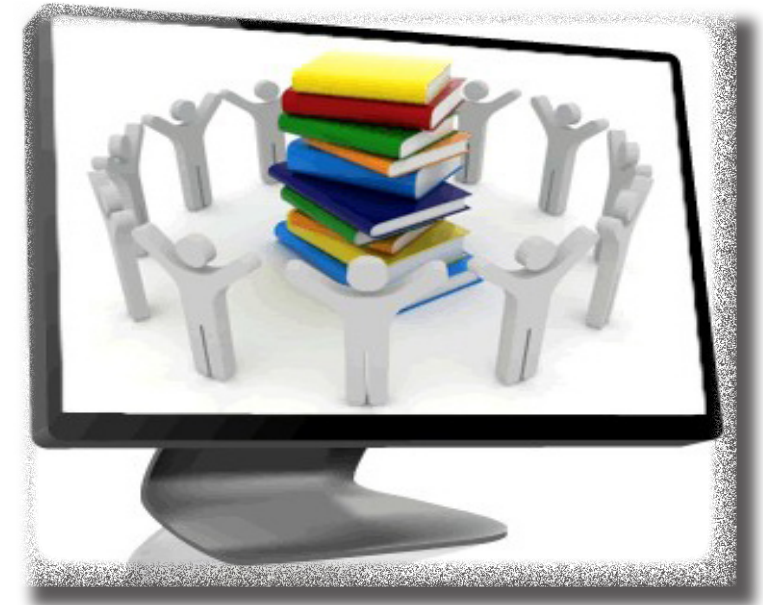
JOURNÉE D'ÉTUDE
9 novembre 2012

*Optimisation des ressources pour
l'enseignement et l'apprentissage des
langues à l'université en
Langues Etrangères Appliquées*

L'ensemble de ces interventions aura lieu à
la Faculté des Langues et Cultures Etrangères
Chemin de la Censive du Tertre - 44300 Nantes

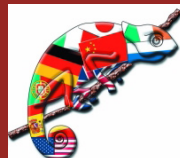
Pour se rendre à
la Faculté des Langues et Cultures Etrangères :
En tramway : Ligne 2, arrêt Ecole Centrale Audencia
En voiture : du périphérique ou de l'A11,
sortie « Porte de Gesvres » (en provenance de Paris)
ou « Porte de la Chapelle » (en provenance de Bordeaux),
au rond-point, direction « Université »,
après croisement de la ligne de tramway,
au rond-point, à gauche.

Renseignements :
02.40.14.13.90
yves.collin@univ-nantes.fr



Organisation : Marie-Françoise NARCY-COMBES

Réalisation : Emmanuelle Depaix



Université de Nantes
Faculté des Langues et Cultures Etrangères

Programme de la journée d'étude

Vendredi 9 novembre 2012
salle 410

Faculté des Langues et Cultures Etrangères

- | | |
|---|---|
| 9h30 Accueil des participants | 13h30 Sophie BELAN et Rebecca STARKEY-PERRET (Université de Nantes)
« <i>La mise en place du centre de ressources virtuel</i> »
Modérateur : Edwige CALLIOS (Université de Nantes) |
| 9h45 Ouverture de la journée par Didier DELORME (Doyen de la Faculté des Langues et Cultures Etrangères) et Pierre CARBONI (Vice-doyen chargé de la recherche et Directeur du CRINI) | 14h00 Réponse de Cédric BRUDERMANN (Université Pierre et Marie Curie, Paris) |
| 10h00 Marie-Françoise NARCY-COMBES (Université de Nantes)
« <i>Le dispositif hybride : une réponse aux problèmes d'enseignement/apprentissage de L2 en LEA</i> »
Modérateur : Joël MASSOL (Université de Nantes) | 14h20 Echange avec l'ensemble des participants |
| 11h00 pause café | 14h35 Frédéric HABERT et Damien AUBERT (Université de Nantes)
« <i>Rôle du service TICE de l'université de Nantes dans le projet</i> » |
| 11h30 Jemma BUCK et Julie MC ALLISTER (Université de Nantes)
« <i>Evaluation du dispositif hybride d'apprentissage</i> »
Modérateur : Dora FRANÇOIS (Université de Nantes) | 15h05 Réponse de Maëlle CROSSE (PRN de l'Université du Maine) |
| 12h00 Réponse de Elke NISSEN (Université Stendhal, Grenoble 3) | 15h25 Echange avec l'ensemble des participants |
| 12h20 Echange avec l'ensemble des participants | 15h40 pause café |
| 12h35 Déjeuner | 16h00 Jean-Claude BERTIN (Faculté des Affaires Internationales, Université du Havre) et Jean-Paul NARCY-COMBES (Université de Paris III)
« <i>Recentrage théorique</i> » |
| | 17h00 Clôture de la journée |